

Adoucissement

EUROWATER
A GRUNDFOS COMPANY

Fiabilité

EUROWATER a plus de 85 ans d'expérience dans le développement d'unités de traitement d'eau qui combinent fiabilité, longévité et entretien minimum. Le secret de cette réussite dépend d'un choix de matériaux pertinents, du savoir-faire et de la compétence de notre personnel.

Pourquoi adoucir l'eau?

L'adoucissement de l'eau est avantageux pour un certain nombre de production d'eau de lavage et de rinçage. L'adoucissement empêche les dépôts de calcium à l'intérieur des tuyauteries, chaudières à vapeur, installations de chauffage, échangeurs de chaleur, tours de refroidissement des chaudières et appareils utilisant de l'eau chaude, réduit l'usage de produits chimiques et prolonge la durée de vie des installations.

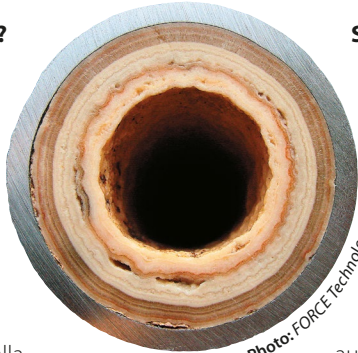


Photo: FORCE Technology

Solutions individuelles

Notre gamme standard d'adoucisseurs comprend des débits pouvant aller jusqu'à 150 m³/h.

Cette exhaustivité permet la réalisation de solutions individualisées et correspondant au mieux à vos besoins, tout en optimisant vos investissements.

Adoucissement

Dureté = calcium (Ca⁺⁺) et magnésium (Mg⁺⁺)
La teneur des sels en calcium et magnésium, dans l'eau, détermine la dureté de l'eau. Un adoucisseur possède des résines échangeuses d'ions, qui échangent les ions calcium et magnésium avec des ions sodium.

Qualité de l'eau

La dureté de l'eau se mesure en degrés Français (°F).
Eau très douce : 0 à 5°F
Eau douce : 5 à 15°F
Eau moyennement dure : 15 à 25°F
Eau dure : 25 à 35°F
Eau très dure : >35°F

Régénération

Lorsque les résines sont saturées en ions calcium et magnésium, elles doivent être régénérées avec une solution de chlorure de sodium. Lors de la régénération, la dureté captée par les résines est alors relarguée à l'égout et la résine est en même temps rechargée en ions sodium.

Solution optimale

Le choix d'un adoucisseur dépend de l'application, de la qualité et de la consommation d'eau. La technicité des équipes d'EUROWATER est à votre disposition pour vous permettre de trouver la meilleure solution.

Production d'eau discontinue

Un adoucisseur avec une seule unité est une solution économique lorsque l'arrêt de la production est possible. Par ailleurs, une seule unité permet une économie d'espace.

Production d'eau continue

Toutes les séries d'adoucisseurs sont disponibles avec deux unités afin d'assurer une production d'eau continue, avec au moins l'un des appareils en fonctionnement.

En outre, trois appareils (unités triplex) sont disponibles en version spéciales avec deux adoucisseurs, minimum, en fonctionnement.

Chaque appareil est monté avec des vannes individuelles pour assurer la fiabilité du fonctionnement.



Bac à sel

SM/SG
Débit jusqu'à 3.6 m³/h

SF/SFG
Débit jusqu'à 9 m³/h

SMH/SMP
Débit jusqu'à 30 m³/h

Clef en main

En standard, les unités duplex sont fournies entièrement montées sur châssis avec tuyauteries et coffret de contrôle.

Les unités sur châssis sont intégralement testées en usine. Le concept de « Plug and Play » de nos unités sur châssis vous permettra une installation sûre et rapide.

Coffrets de commande adaptés

Chaque appareil est livré avec son coffret de contrôle, spécialement conçu pour nos installations et programmé pour votre application par nos ingénieurs, qui en assurent le développement continu.

La simplicité de l'interface facilite l'accès et le contrôle des paramètres de configuration pour l'exploitation et les régénérations.



SE10 and SE20 control panels.

Consommation d'eau régulière

Une gestion chronométrique est souvent adaptée lorsque la consommation d'eau est régulière. Cela permet d'effectuer les régénérations à des heures et des jours prédéterminés, lorsqu'il n'y a pas de production (par exemple la nuit).

Consommation d'eau irrégulière

L'avantage d'un appareil à contrôle volumétrique est que l'on peut l'utiliser au maximum de sa capacité.

Ceci est la solution économique en cas de consommation d'eau irrégulière car le nombre de régénération est adapté à la consommation réelle. Cela permet également de programmer précisément la capacité de l'adoucisseur selon la dureté de l'eau à traiter.

Applications eaux chaudes

Nous possédons aussi une gamme Eau chaude, jusqu'à 85°C. Le bidon, les tuyauteries et la vanne-5-cycles sont spécialement adaptés pour ces applications. En outre, nos unités sont aussi conçues pour des installations sanitaires.

Gamme de produits

	SM	SG	SF	SFG	SMH	SMP	SFH	SFHG	STFA
Débit	< 3.6 m ³ /h	< 3.6 m ³ /h	< 3-9 m ³ /h	< 3-9 m ³ /h	5-15 m ³ /h	5-30 m ³ /h	13-32 m ³ /h	13-32 m ³ /h	15-150 m ³ /h
Eau chaude		•		•				•	
Eau froide	•		•		•	•	•		•
Tuyauterie galva	•	•	•	•			•	•	
Tuyauterie PVC	•				•	•			•
Unité 1 bidon	•	•	•	•	•	•	•	•	•
Unité 2 bidons	•	•	•	•	•	•	•	•	•
Unité 2 bidons sur châssis	•	•			•	•			
Chronométrique	•	•	•	•	•	•	•	•	•
Volumétrique	•	•	•	•	•	•	•	•	•
Vanne 5 cycles	•	•	•	•	•	•	•	•	
Unité de saumurage			•	•	•	•	•	•	•
Bac à sel	•	•	•	•	•	•	•	•	

Pour plus d'informations sur les débits, dimensions, capacités, pertes de charge, etc... N'hésitez pas à nous contacter.



En version standard, les unités d'adoucissement STFA sont fournies avec un plancher crépiné qui assure une utilisation optimale des résines échangeuses d'ions.

SFH/SFHG

Débit jusqu'à 32 m³/h

STFA

Débit jusqu'à 150 m³/h

Solidité des appareils

Nos unités d'adoucissement sont un investissement à long terme et EUROWATER utilise les fournitures les plus fiables et solides du marché pour la fabrication de ses unités.

La durée de vie est d'environ 25 ans.

Unités anticorrosion

Les bidons des adoucisseurs sont en acier et donc peu sensibles aux changements de pression. Ils sont aussi revêtus de PE (polyéthylène). Ainsi nos appareils combinent la résistance de l'acier aux propriétés anticorrosion du PE.

Vanne de sécurité

Notre vanne 5-cycles est brevetée et conçue à partir de matériaux de haute qualité, elle possède peu de parties mobiles. Dans l'ensemble, elle dispose d'une remarquable longévité et nécessite un faible entretien.

Cette vanne est construite spécialement pour les appareils EUROWATER et assure efficacement les différentes phases de traitements par échanges d'ions. Elle permet ainsi un fonctionnement sûr et une prolongation de la durée de vie des résines. D'après notre expérience, la longévité des adoucisseurs est généralement la même que celle des installations alimentées.

Système de tuyauterie

En version standard, le système de tuyauterie est en PVC ou en acier galvanisé.

L'acier est un matériau solide, qui peut supporter des températures relativement hautes. Le PVC ne peut pas endurer de telles températures mais il possède une grande résistance à la corrosion et aux produits chimiques.

Le système de tuyauterie est disponible avec d'autres matériaux, notamment l'acier inoxydable.

Producteur de saumure

Nos bacs à sel sont en polyéthylène incassable. Ils sont faciles à remplir et à nettoyer. Pour certaines gammes d'adoucisseurs, il est possible d'intégrer une unité de production de saumure.

Il s'agit d'un système automatique qui permet de produire de grosses quantités de saumure. Il permet d'espacer les remplissages de sel.

En version standard, les unités d'adoucissement STFA sont fournies avec leur système de fabrication de saumure.

Options

Réduction de l'eau de rinçage

Certains appareils sont livrés avec des conductimètres pour avoir une mesure continue de la conductivité de l'eau. Lorsque les résines sont régénérées, la régénération s'arrête, ce qui minimise la consommation d'eau.

Surveillance de la qualité

La qualité de l'eau adoucie peut être contrôlée par un Testomat, qui analyse la dureté résiduelle de l'eau. Il possède un seuil de dureté réglable et lorsque la mesure dépasse la valeur de consigne, une alarme se déclenche.

Régénération contre-courant

La plupart des adoucisseurs ont une régénération co-courant : la saumure est injectée dans le même sens de circulation que le débit (de haut en bas). Dans certaines conditions, une régénération par contre-courant peut être avantageuse. Nous offrons les deux options et vous aidons afin de choisir la meilleure solution.

Service International

EUROWATER est une société internationale de vente et de services. Nos véhicules d'interventions sont équipés d'une vaste gamme de pièces détachées, nous permettant de résoudre les problèmes sur site et ainsi garantir un fonctionnement fiable de votre unité d'adoucissement.

Afin de trouver votre agence la plus proche, n'hésitez pas à visiter notre site web international.

Traitement de l'eau depuis 1936

EUROWATER est un groupe international, comprenant 23 agences de proximité dans 14 pays. Par ailleurs, la société est représentée dans la majorité des autres pays européens par des revendeurs qui sont tous des spécialistes du traitement des eaux.



Sel en tablettes



EUROWATER Sarl.

69780 St-Pierre de Chandieu
TEL: 04 72 48 22 70
info.fr@eurowater.com
www.eurowater.fr



EUROWATER Belgium NV

Tel. +32-(0)9-228 18 61
Fax +32-(0)9-228 15 03
info.be@eurowater.com
www.eurowater.be